



Nicht nachsenden! Bei Umzug, mit neuer Anschrift zurück!

Landkreis Mansfeld-Südharz · Postfach 1011 35 · 06511 Sangerhausen

Investitionsbank Sachsen-Anhalt

Öffentliche Kunden und Sport

Domplatz 12

39104 Magdeburg

Ihr Zeichen

Ihre Nachricht vom

Unser Zeichen

Datum

sk

08.11.2019

Projektbeschreibung NGA-Breitbandausbau im Landkreis Mansfeld-Südharz für eine Arbeitsgemeinschaft von 3 Kommunen, Projektgebiet EFRE

Grundlage ist hier die Breitbandförderrichtlinie Sachsen-Anhalt Ziffer 7.6.1

a) Titel und Wortlaut der Breitbandförderrichtlinie

Richtlinie über die Gewährung von Zuwendungen zur Förderung des Next Generation Access-Breitbandausbaus in Sachsen-Anhalt NGA-RL LSA
RdErl. der StK vom 27.10.2015 – 46-2806-1

Förderrichtlinie des Bundes zur Unterstützung des Breitbandausbaus in der Bundesrepublik Deutschland, erste überarbeitete Version vom 20.06.2016

b) Name des Zuwendungsempfängers

Landkreis Mansfeld-Südharz, federführend für eine interkommunale Arbeitsgemeinschaft, die aus den folgenden 3 Kommunen besteht:

- Stadt Sangerhausen (Los 1)
- Lutherstadt Eisleben (Los 2)
- Stadt Hettstedt (Los 3)

c) Höhe des Investitionszuschusses

Die Höhe des Investitionszuschusses beträgt 1.089.000,00 Euro

d) Höhe und Intensität der Förderung

Der Gesamtbetrag der zuwendungsfähigen Ausgaben beträgt 1.089.000,00 Euro und enthält Ausgaben des Netzbetreibers Telekom Deutschland GmbH zur Schließung der Wirtschaftlichkeitslücke und die Aufwendungen für Planungs- und Beratungsleistungen. Die Höhe der Wirtschaftlichkeitslücke liegt für alle Lose bei 990.000,00 Euro.

Es findet hier eine Kombination aus Bundes- und Landesfördermitteln statt. In Bezug auf die Höhe der Wirtschaftlichkeitslücke beträgt die Förderquote des Bundes 40 % und die Förderquote des Landes 60 %.

Die einzelnen Zuwendungen sind dabei wie folgt aufgeschlüsselt:

- Förderung aus dem EFRE Infrastrukturfond: 693.000,00 Euro
- Bundesförderung des BMVI: 396.000,00 Euro

e) Darstellung, in welchen Gebieten gefördert wird (georeferenzierte Karte)

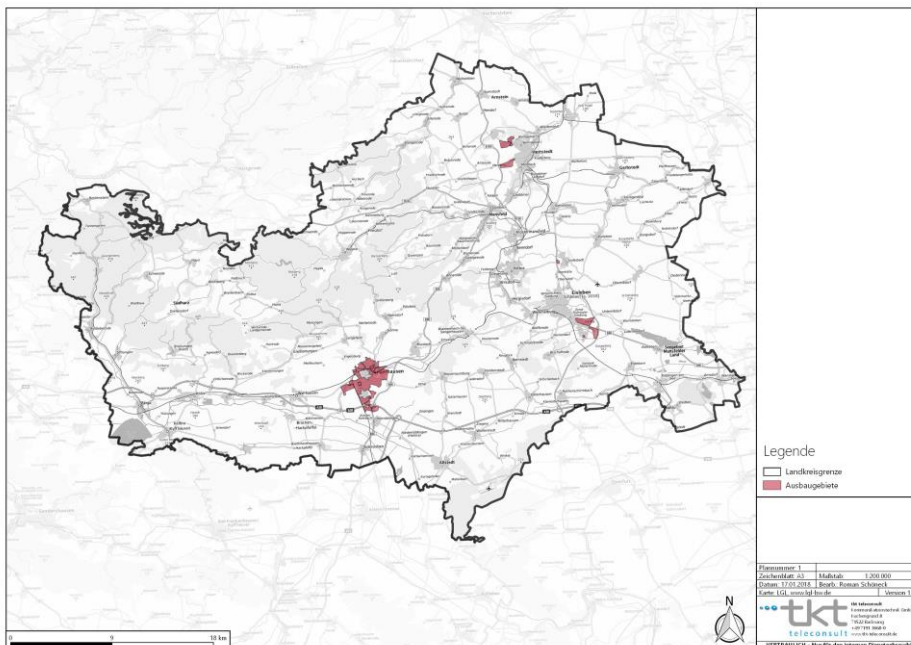


Abbildung 1: Übersicht Ausbaugebiete Mansfeld-Südharz

Gefördert durch:



Bundesministerium
für Verkehr und
digitale Infrastruktur



SACHSEN-ANHALT



EUROPÄISCHE UNION

EFRE

Europäischer Fonds für
regionale Entwicklung

aufgrund eines Beschlusses
des Deutschen Bundestages



Bundesförderung Breitband

HIER INVESTIERT EUROPA
IN DIE ZUKUNFT UNSERES LANDES.

www.europa.sachsen-anhalt.de

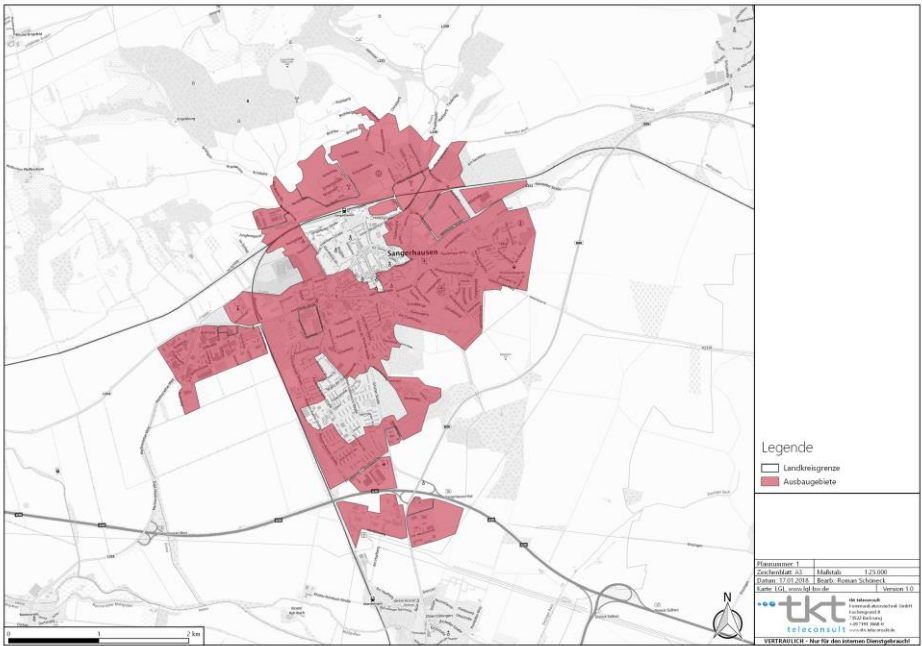


Abbildung 2: Stadt Sangerhausen

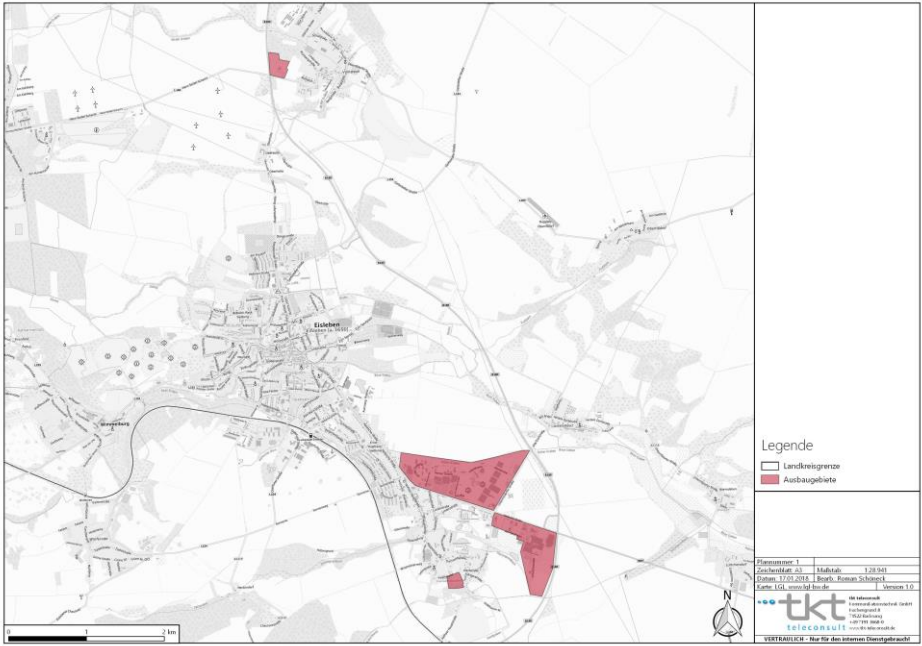


Abbildung 3: Lutherstadt Eisleben

Gefördert durch:



aufgrund eines Beschlusses des Deutschen Bundestages



EUROPÄISCHE UNION
EFRE
Europäischer Fonds für regionale Entwicklung

HIER INVESTIERT EUROPA IN DIE ZUKUNFT UNSERES LANDES.
www.europa.sachsen-anhalt.de

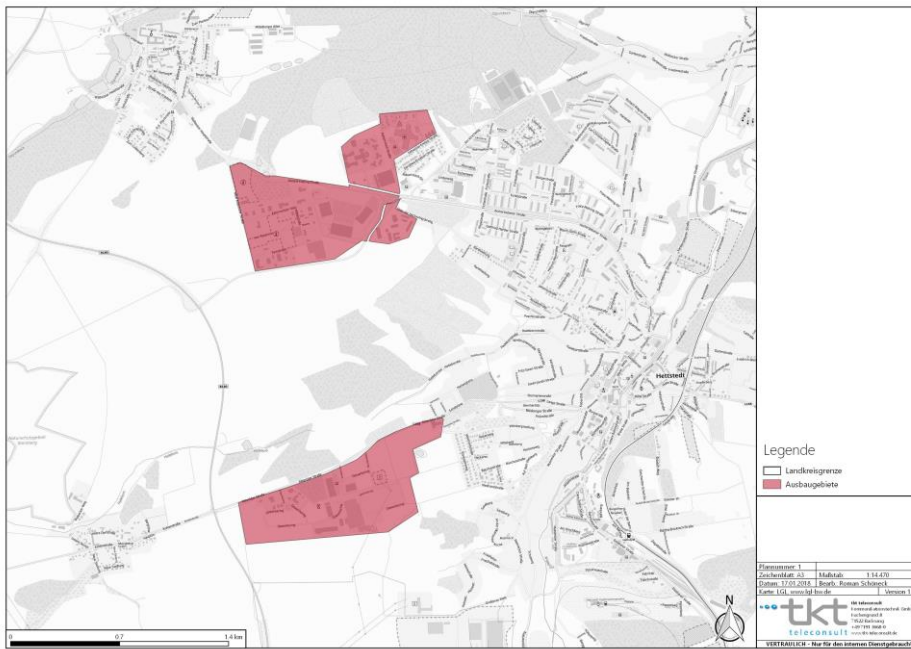


Abbildung 4: Stadt Hettstedt

f) Darstellung, welche Technologie und welche Infrastrukturen durch die Förderung ermöglicht werden

Angaben zur Technik

Zukünftige technische Versorgung

- FTTB
- FTTC

Angaben zur Infrastruktur

Vorhandene mitnutzbare Infrastruktur:

- Leerrohre: 27 km

Geplante Mitnutzung und Mitverlegung vorhandener Infrastruktur

- Leerrohre: 22 km

Neu zu schaffenden Infrastruktur:

- Glasfaser: 56 km

Gefördert durch:



Bundesministerium
für Verkehr und
digitale Infrastruktur



SACHSEN-ANHALT



EUROPÄISCHE UNION
EFRE
Europäischer Fonds für
regionale Entwicklung

aufgrund eines Beschlusses
des Deutschen Bundestages



Bundesförderung Breitband

**HIER INVESTIERT EUROPA
IN DIE ZUKUNFT UNSERES LANDES.**

www.europa.sachsen-anhalt.de

- Leerrohre: 29 km
- Kabelverzweiger: 125 Stück
- Hauptverteiler: 5 Stück

Notwendige Tiefbauarbeiten: 29 km

g) Darstellung, welche Leistungen (Geschwindigkeiten) durch die Förderung ermöglicht werden

Der Landkreis beabsichtigt in den zu versorgenden Gebieten die Bereitstellung einer Downloadgeschwindigkeit von 50 Mbit/s (Downloadrate) für jeden Privathaushalt sowie von symmetrischen Breitbandanschlüssen der Bandbreite 100 Mbit/s (Down- und Uploadrate) für alle Unternehmen/Gewerbebetreibenden (in den ausgewiesenen Gebieten).

Gefördert durch:



Bundesministerium
für Verkehr und
digitale Infrastruktur

aufgrund eines Beschlusses
des Deutschen Bundestages



SACHSEN-ANHALT



Bundesförderung Breitband



EUROPÄISCHE UNION

EFRE

Europäischer Fonds für
regionale Entwicklung

**HIER INVESTIERT EUROPA
IN DIE ZUKUNFT UNSERES LANDES.**

www.europa.sachsen-anhalt.de

h) Vorleistungspreise für den Netzzugang

Telekom Deutschland GmbH

		Beschreibung	Preis	Einheit	Bezugszeitraum
1.	Zugang zu Leerrohren	Leerrohrzugang zw. HVT und KVz	0,04 Euro	¼ Rohr je Rohrmeter	monatlich
2.	Zugang zu Verteilern (bzw. Bereitstellung von Kollokationsflächen)	Keine Fixpreise – je nach Aufwand. Preise von BNetzA genehmigt.			
3.	Zugang zu unbeschalteten Glasfasern (dark fiber)	vom HVT zum KVz	46,76 Euro	2 Glasfasern	monatlich
4.	Bitstromzugang	Layer 2 VDSL 50 VDSL 100 Layer 3	18,56 Euro 19,10 Euro 25,32 Euro		monatlich
5.	vollständig entbündelter Zugang zur Teilnehmeranschlussleitung (TAL)	HVT zum Endnutzer KVz zum Endnutzer	10,02 Euro 6,77 Euro		monatlich
6.	falls eine vollständige Entbündelung nicht möglich ist, ist ein gleichwertiges virtuelles Zugangsprodukt bereitzustellen	Noch kein offiziell von der BNetzA genehmigter Preis für ein VULA-Produkt vorhanden			

i) Datum der (voraussichtlichen) Inbetriebnahme des Netzes

Vorgesehen ist, den Bau des NGA-Netzes bis Juni 2020 abzuschließen.

j) Vorleistungsprodukte

Siehe Punkt h).

Gefördert durch:



Bundesministerium
für Verkehr und
digitale Infrastruktur



SACHSEN-ANHALT



EUROPÄISCHE UNION
EFRE
Europäischer Fonds für
regionale Entwicklung

aufgrund eines Beschlusses
des Deutschen Bundestages



Bundesförderung Breitband

**HIER INVESTIERT EUROPA
IN DIE ZUKUNFT UNSERES LANDES.**

www.europa.sachsen-anhalt.de

k) Zahl der Zugangsinteressenten und Dienstanbieter im Netz

Das geförderte Breitbandnetz des Landkreises Mansfeld-Südharz wird von der Deutschen Telekom geplant, gebaut und betrieben. Neben der Deutschen Telekom wird erfahrungsgemäß auch der Diensteanbieter 1&1 dieses Netz nutzen. Entsprechende Verträge zum Netzzugang und zur Netznutzung zwischen diesen beiden Parteien existieren bereits.

l) Zahl der an das Netz potenziell anzubindenden Anschlüsse

8.976 potenziell anzubindende Anschlüsse.

m) Nutzungsgrad

Erfahrungsgemäß kann mittelfristig von einem Nutzungsgrad in Höhe von 40 bis 60 % aller geschaffenen, vorhandenen Anschlüsse gerechnet werden.

Gefördert durch:



Bundesministerium
für Verkehr und
digitale Infrastruktur

aufgrund eines Beschlusses
des Deutschen Bundestages



SACHSEN-ANHALT



Bundesförderung Breitband



EUROPÄISCHE UNION

EFRE

Europäischer Fonds für
regionale Entwicklung

**HIER INVESTIERT EUROPA
IN DIE ZUKUNFT UNSERES LANDES.**

www.europa.sachsen-anhalt.de