

Öffentliche Bekanntmachung

- Marktkonsultation -

Stadt Bitterfeld-Wolfen mit den Städten Bitterfeld und Wolfen sowie den Ortsteilen Bobbau, Greppin, Holzweißig, Reuden, Rödgen, Zschepkau

Eine Analyse der Breitbandabdeckung auf der Grundlage der Breitbandatlanten des Bundes und des Landes hat ergeben, dass ein Bedarf an NGA-Breitbanddiensten mit einer Übertragungsrates von mindestens 50 Mbit/sec im Gebiet (siehe Anlage) besteht.

Auf der Grundlage der „Leitlinien der EU für die Anwendung der Vorschriften über staatliche Beihilfen im Zusammenhang mit dem schnellen Breitbandausbau“ (2013/C 25/01) vom 26.01.2013, hier Rd.Nr. (78) b), sind private Investoren bezüglich einer vorhandenen und/oder geplanten Versorgung von Hochleistungs-Breitbanddiensten (NGA-Breitbanddienste) zu konsultieren.

Bevor Fördermittel eingesetzt werden, hat die öffentliche Hand gemäß Rd. Nr. 78 b) der o. g. EU-Leitlinien zu ermitteln, ob private Investoren einen eigenwirtschaftlichen und flächendeckenden Ausbau eines NGA-Netzes zur Versorgung mit NGA-Breitbanddiensten im Gebiet (siehe Anlage) in naher Zukunft vorsehen. Für den Begriff „nahe Zukunft“ ist in diesem Zusammenhang nach den o. g. EU-Leitlinien, Rd. Nr. 63, ein Zeitraum von drei Jahren anzusetzen. Innerhalb von 12 Monaten müssen nach den o. g. EU-Leitlinien, Fußnote Nr.80, erhebliche Fortschritte in der Projektumsetzung erfolgen.

Die Stadt Bitterfeld-Wolfen bittet daher potenzielle Betreiber elektronischer Kommunikationsnetze mitzuteilen,

- ob sie **derzeit** zu marktüblichen Bedingungen NGA-Breitbanddienste über ein NGA-Breitbandnetz mit einer Downloadgeschwindigkeit von mind. 30 Mbit/s oder mehr im Gebiet anbieten oder
- ob sie **ohne** finanzielle Beteiligung der öffentlichen Hand, in den kommenden drei Jahren zu marktüblichen Bedingungen ein NGA-Breitbandnetz für NGA-Breitbanddienste mit einer Downloadgeschwindigkeit von mind. 30 Mbit/s oder mehr im Gebiet aufbauen oder
- ob sie **ohne** finanzielle Beteiligung der öffentlichen Hand in den kommenden drei Jahren zu marktüblichen Bedingungen ein NGA-konformes FTTB-Breitbandnetz mit einer symmetrischen Übertragungsgeschwindigkeit von mind. 100 Mbit/s in den in der Anlage genannten Gewerbegebieten aufbauen.

Sofern durch private Investoren ein Netzausbau vorgesehen ist, haben diese konkrete und belastbare Angaben sowie detaillierte Planungen vorzulegen.

Die Angaben müssen folgende Details enthalten:

- verbindliche Angaben zum technischen Konzept inkl. Übertragungstechnologie, zur technischen Zulassung und zur Netzplanung inkl. Backbone-Anbindung und sofern Teilgebiete erschlossen werden, eine geografische, straßenzuggenaue Abgrenzung,
- Angaben zur Verfügbarkeitsgarantie,
- reale Übertragungsrates von mind. 30 MBit/s im Gebiet (symmetrisch für gewerblichen Bedarf),
- reale Download-Übertragungsrates von mind. 30 Mbit/s für ausschließlich privaten Endnutzerkreis und viel höhere Upload-Übertragungsrates als in Netzen der Breitbandgrundversorgung,
- reale symmetrische Übertragungsrates von mind. 100 Mbit/s für die in der Anlage benannten Gewerbegebiete,
- marktkonformer Endkundenpreis,
- Belege für eine adäquate Finanzierung oder vergleichbare Nachweise,
- Projekt- und Zeitplan, insbesondere eine Definition von Meilensteinen in Zeitabständen von nicht länger als 6 Monaten (vgl. EU-Leitlinien, Rd. Nr. 65, FN 80),
- eine verbindliche Bestätigung, dass eine Breitbandinfrastruktur aufgebaut ist bzw. innerhalb naher Zukunft aufgebaut wird, die zu einer wesentlichen Verbesserung der Breitbandversorgung im Gebiet bzw. in den genannten Teilgebieten (siehe Anlage) führt.

Gemäß EU-Leitlinien, Rd. Nr. 65/FN 80, beabsichtigt die öffentliche Hand (Stadt Bitterfeld-Wolfen) den geplanten eigenwirtschaftlichen Netzausbau durch den Netzbetreiber in einer vertraglichen Vereinbarung niederzulegen. Kommt der private Investor den selbstgesetzten Meilensteinen nicht nach, kann die Gemeinde mit der Auswahl des Netzbetreibers fortfahren (vgl. EU-Leitlinien, Rd. Nr. 65, FN 80).

Das Ergebnis der Marktkonsultation wird auf dem zentralen Onlineportal:
www.breitbandausschreibungen.de veröffentlicht.

Die erbetenen Angaben und Anlagen sind für das Gebiet bzw. für Teilgebiete schriftlich bis zum **17.05.2016** (zwei Monate nach Veröffentlichung unter www.breitbandausschreibungen.de) an untenstehende Adresse zu richten. Zusätzlich kann die Meldung direkt über das zentrale Onlineportal: www.breitbandausschreibungen.de abgegeben werden.

Ansprechpartner:

Stadt Bitterfeld-Wolfen
 Sachbereich Wirtschaft/Beteiligungen
 Herr Steve Bruder
 Rathausplatz 1
 06766 Bitterfeld-Wolfen
 Tel.: 0 34 94 66 60-620
 Fax: 0 34 94 66 609-620
 E-Mail: Steve.Bruder@Bitterfeld-Wolfen.de

Anlagen:

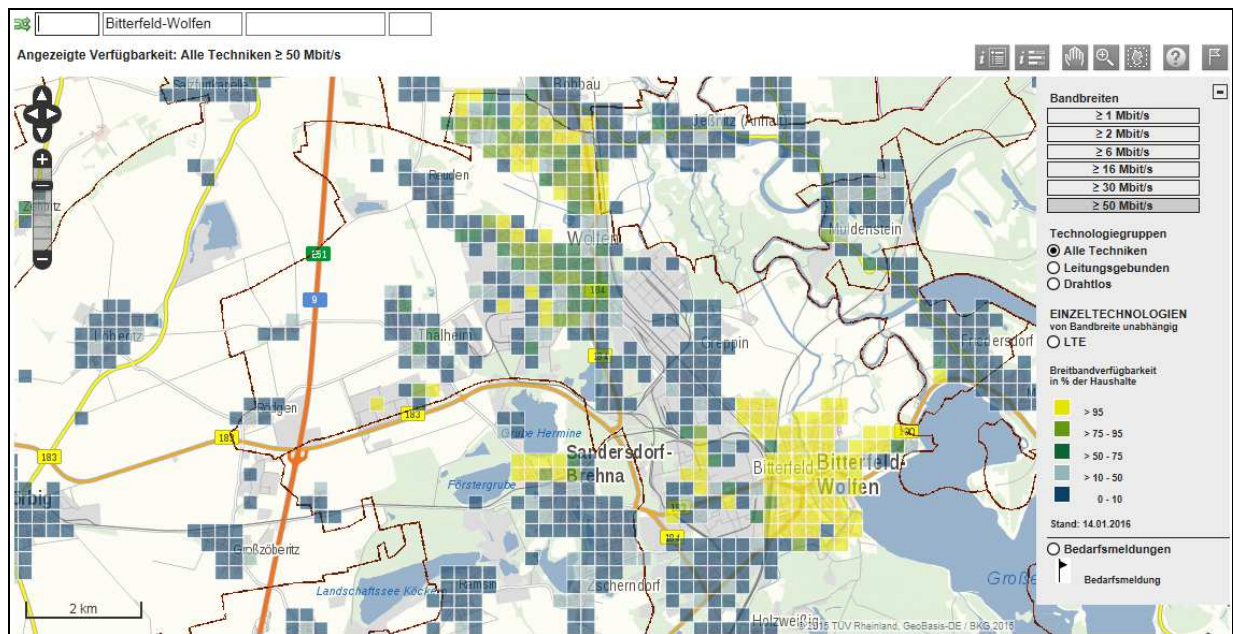
1. Statistische Daten zum Ausbaugebiet:

Ortsteil	Einwohner	Haushalte	Gewerbebetriebe / Gewerbetreibende	landwirtschaftliche Betriebe	öffentliche Institutionen	Fläche in km ²
Bitterfeld-Wolfen						
Bitterfeld	15.257	10.377	1.205		32	27,82
Bobbau	1.474	911	123	1	3	7,94
Greppin	2.396	1.561	214	1	5	8,17
Holzweißig	2.802	1.855	126		5	13,88
Reuden	590	345	22		2	12,71
Rödgen	230	128	12		2	1,14
Thalheim	1.429	896	102	1	3	6,57
Wolfen	17.183	12.120	835	1	23	23,13
Zschepkau	125	82	4		1	0,27
Summe	41.486	28.275	2.643	4	76	87,40
Gesamt erreichbares Kundenpotential		30.998				

2. Angaben zu Industrie- und Gewerbegebiete

Industrie-/Gewerbegebiet	Adresse	Fläche [km ²]	Unternehmen
Gewerbegebiet Reudener Straße	Am Mühlfeld, 06766 Bitterfeld-Wolfen	0,12	Ansiedlung kann erfolgen
Technologiepark Mitteldeutschland (Solar Valley)	Sonnenallee, 06766 Bitterfeld-Wolfen	3,09	9
Industriegebiet Wolfen-Thalheim	Guardianstraße, 06766 Bitterfeld-Wolfen	0,49	5
ChemiePark Bitterfeld-Wolfen	Zörbiger Straße 22, 06749 Bitterfeld-Wolfen	10,00	360
Industriegebiet Bayer Bitterfeld	Salegaster Chaussee 1, 06803 Bitterfeld-Wolfen	0,53	4
Gewerbegebiet Bitterfeld	An den Rohrwerken, 06749 Bitterfeld-Wolfen	0,28	21
Gewerbepark IKR Bitterfeld	Hallesche Straße 18, 06749 Bitterfeld-Wolfen	0,21	28
Gewerbegebiet östlich "Bitterfelder Berg"	06749 Bitterfeld-Wolfen	0,08	Ansiedlung kann erfolgen
Gewerbegebiet an der HEM-Tankstelle	An der B 184, 06803 Bitterfeld-Wolfen	0,07	Ansiedlung kann erfolgen
Gewerbegebiet "An den Dükertürmen"	Hallesche Straße, 06749 Bitterfeld-Wolfen	0,32	15
Gesamt		15,18	442

3. Breitbandverfügbarkeit von 50 Mbit/s Downloadgeschwindigkeit in der Stadt Bitterfeld-Wolfen



Quelle: Breitbandatlas des Landes Sachsen-Anhalt: <http://www.breitband.sachsen-anhalt.de/breitbandatlas/>